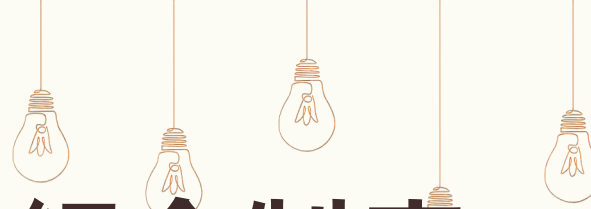




# 「みかしほ学園」

# お友達紹介制度



- ・みかしほ学園の在校生・卒業生からの紹介で入学される方は【入学金から5,000円免除】の特典！
- ・さらに紹介してくれた方にも、【5,000円分の商品券】をプレゼント！
- ・出願の際、下の申請書を同封して提出してください  
※家族割引制度との併用はできません



## みかしほ学園紹介制度 申請書

申請日

年

月

日

〈入学生記入欄〉

入学生氏名	入学希望学科	コース	保護者氏名	TEL
①	科			

〈紹介者記入欄〉

紹介者氏名	出身学科	在学/卒業	卒業年	TEL
①	科	1年/2年 ・卒業	昭和 平成 令和	年

〒 住所 ※入学後下記の住所に商品券をお送りいたします

入学生とのご関係

〒

〈事務局記入欄〉

受付日	担当者	発送日	担当者
/ /		/ /	